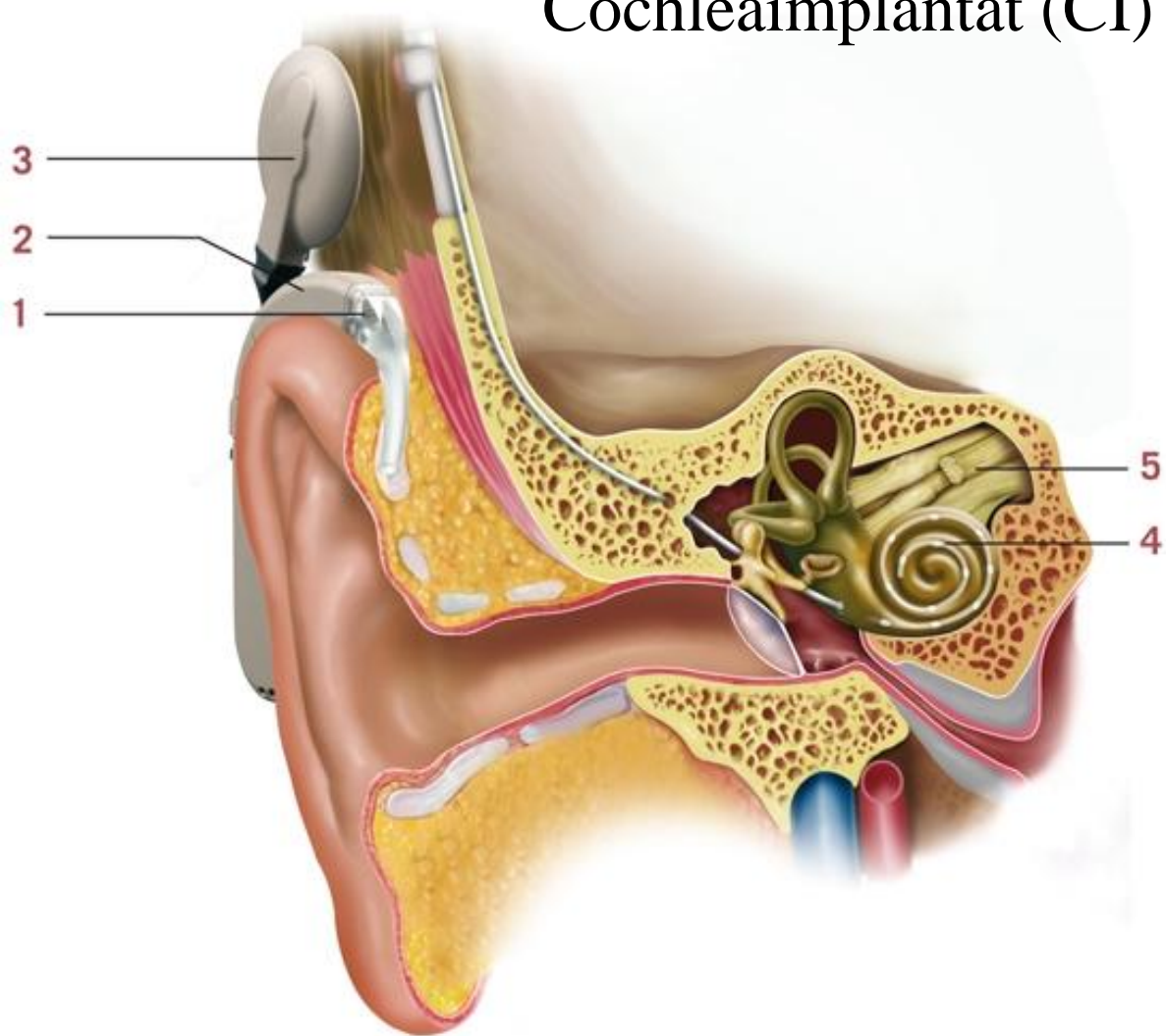


## Cochleaimplantat (CI)



1. Lyd fanges opp av mikrofonen på taleprosessen
2. Lyded omgjøres til kodede impulser og sendes via en ledning til senderspølen.
3. Senderspølen sitter gjemt under håret, bak øret. Den sitter på plass med en magnet som fester seg mot mottageren på det innopererte implantatet. Senderspølen overfører det kodede signalet gjennom huden til implantatets mottagere. Senderspølen sender også den energi som kreves for å drive elektronikken i implantatet.
4. Mottageren leser av signalet og sender et mønster av små impulser i en leder til elektrodene som er ført inn i sneglehuset (cochlean) i det indre øret. Hvert elektrodepar avgir elektriske impulser.
5. Impulsene stimulerer ganglieceller og hørselsnerve, som i sin tur sender impulser til hjernen. Hjernens hørselsenter reagerer på disse impulsene og tolker dem som lyd.

[www.mollerstrommedical.no](http://www.mollerstrommedical.no)